



GTC /GTB



+212 661 65 44 87
contact@sensgrp.com
www.sensgrp.com

SENS GTC/GTB

En tant qu'intégrateur d'automatisme et informatique industrielle, SENS Group offre des solutions d'automatisation et de supervision innovantes. Nos solutions complètes remontent les données des appareils connectés pour vous aider à superviser vos bâtiments intelligents et effectuer une gestion technique centralisée avec un management intelligent de l'énergie. Nos solutions permettent aussi de gérer votre parc d'éclairage ainsi que l'intégration des réseaux électriques intelligents comportant les énergies renouvelables.

SENS Group accompagne ses clients dans l'étude, l'analyse, la fourniture et l'installation des systèmes de supervision de A à Z. Nos conseillers ont une large expérience dans le domaine électrique, CVC, gestion d'éclairage et bâtiments et vous proposent des solutions adaptées selon votre besoin.

SUPERVISION



Superviser la totalité de votre site à travers des interfaces graphiques interactives

ALARMES



Visualiser les alarmes des équipements et recevoir les notifications par SMS et par email

CONTRÔLE



Contrôler et faire le suivi de vos équipements à distance

Nous sommes partenaire officiel de **SIEMENS** au Maroc



SIEMENS

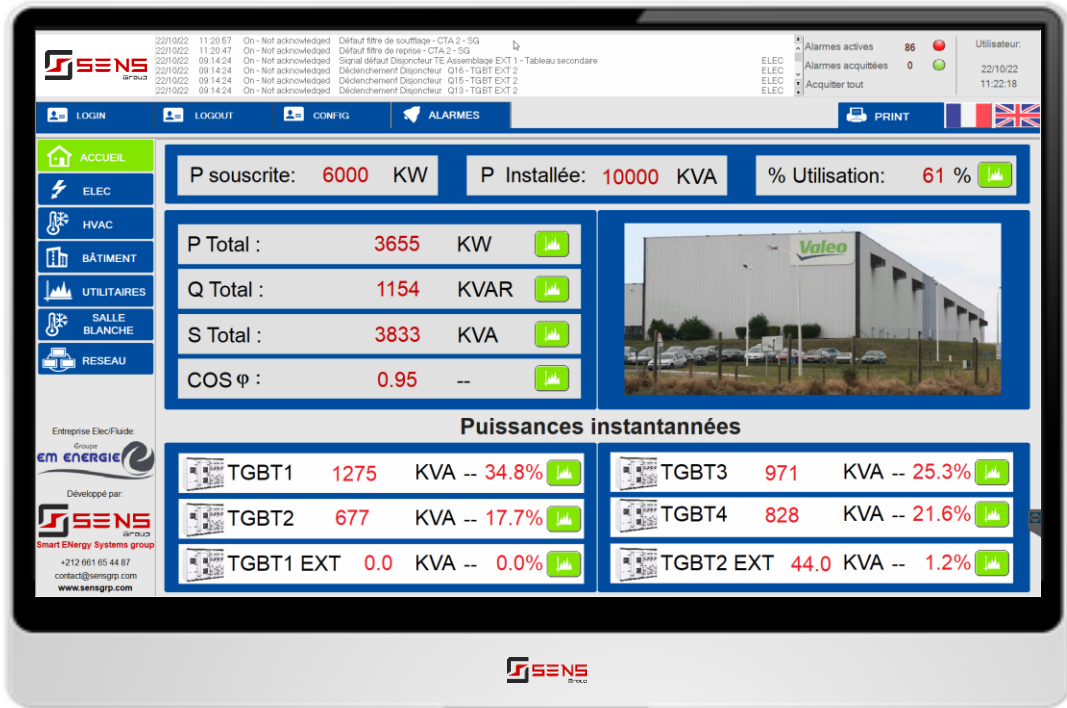


SENS Group est **partenaire officiel de Siemens** au Maroc dans les solutions Building Automation et automatisme industriel. Nous fournissons une large gamme de produits avec des prix compétitifs dans différents domaines que ce soit les produits des bâtiments intelligents ou industriels.

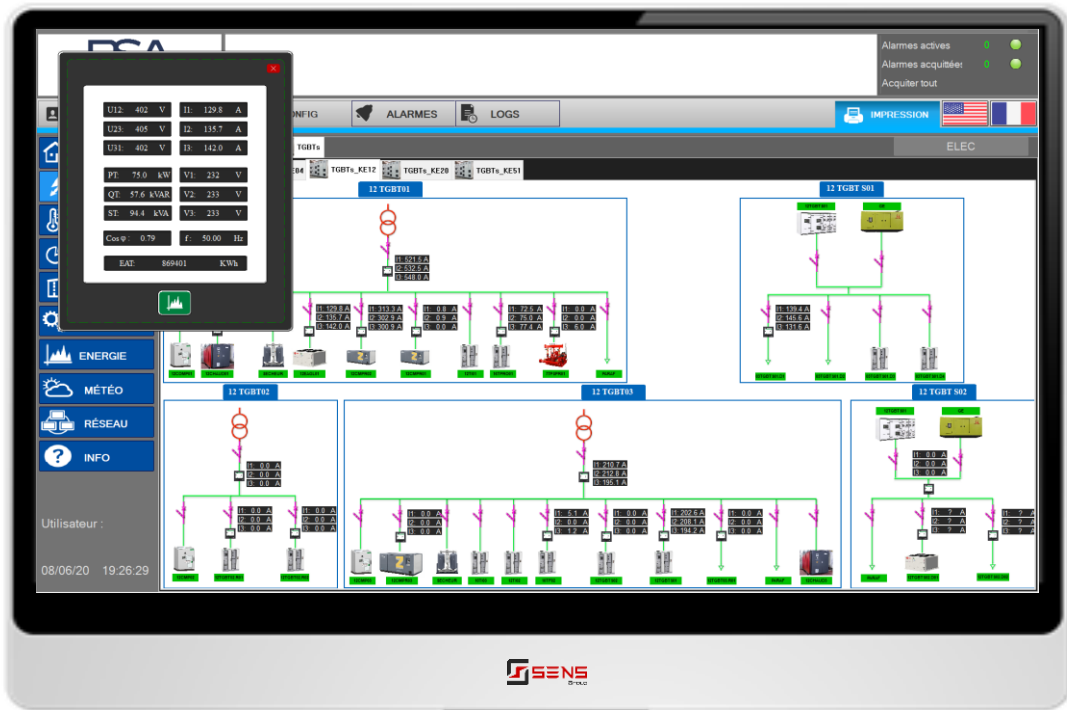
- Régulation CVC
- Automates programmables
- Design room automation (BACnet)
- Vannes et servomoteurs
- Gestion d'éclairage (DALI, KNX)
- Thermostats
- Écrans tactiles
- Instrumentation



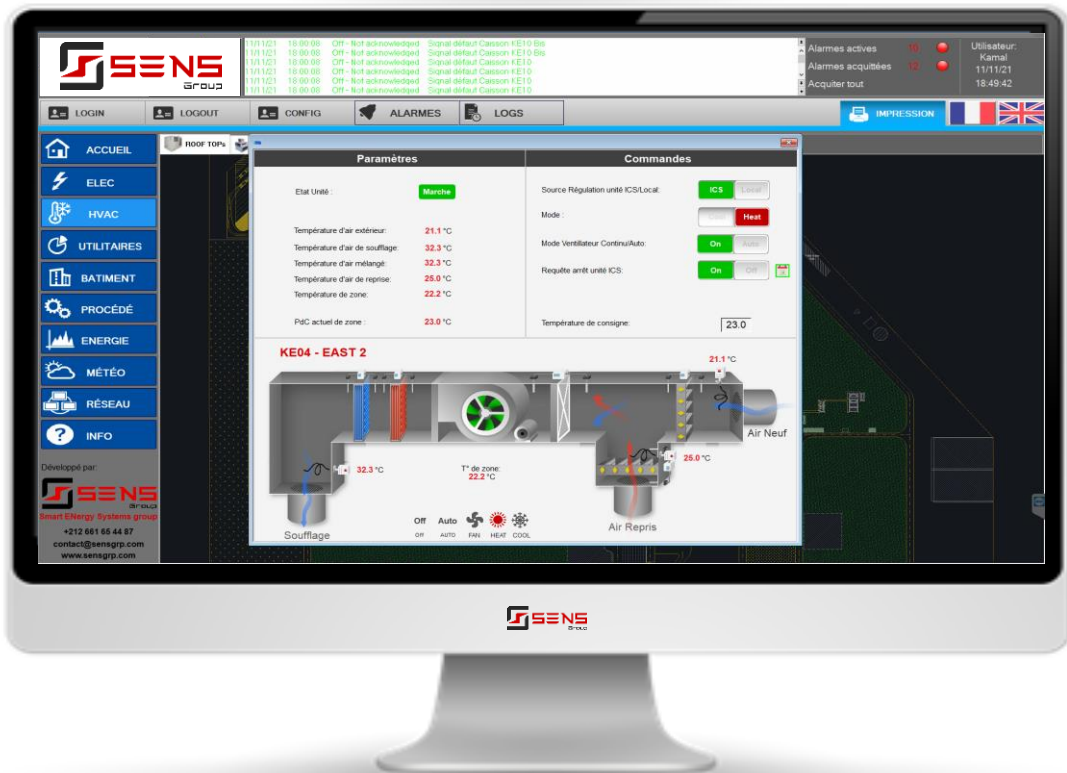
GTC / GTB



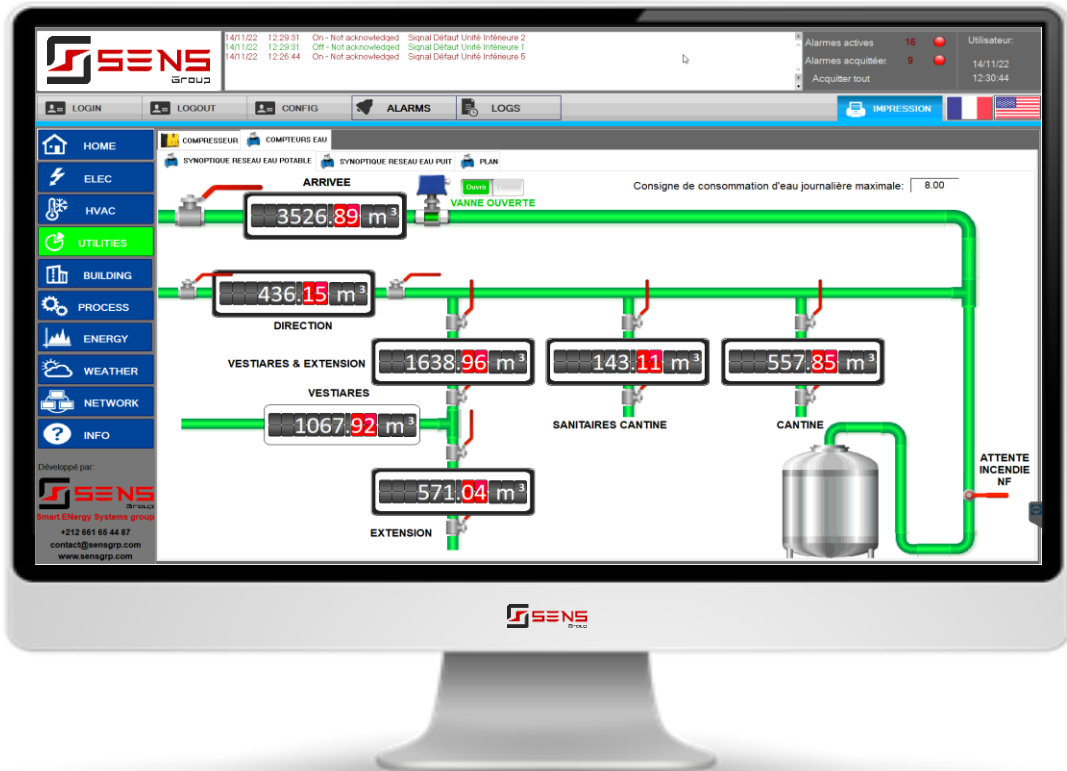
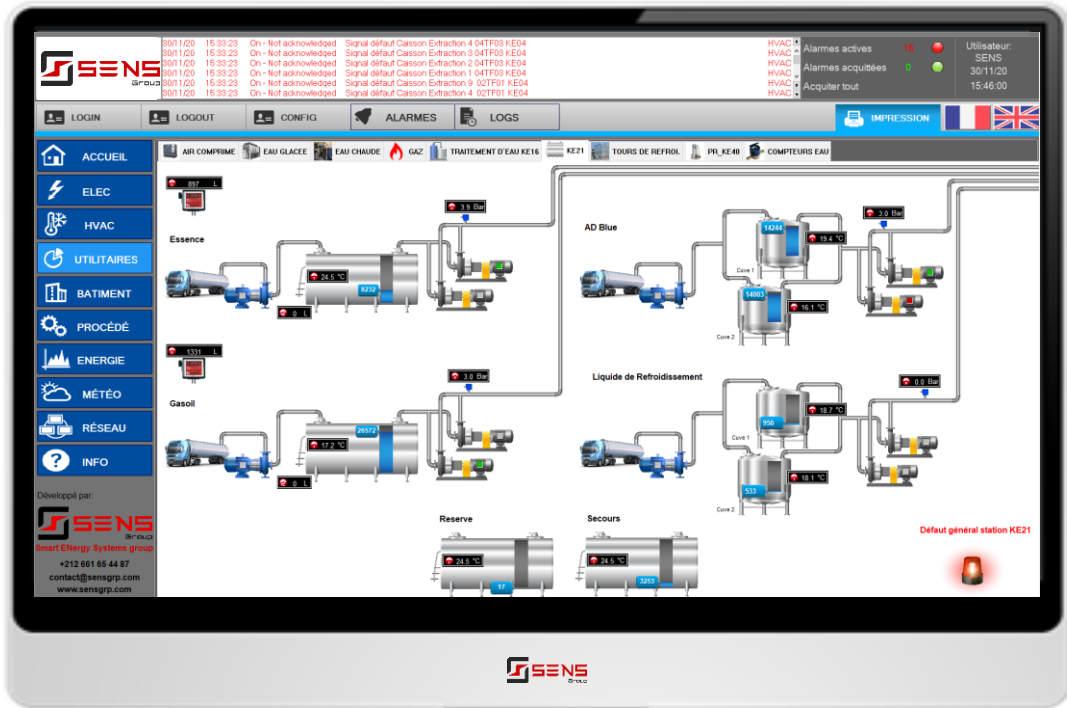
Supervision des équipements électriques



Supervision des équipements de ventilation



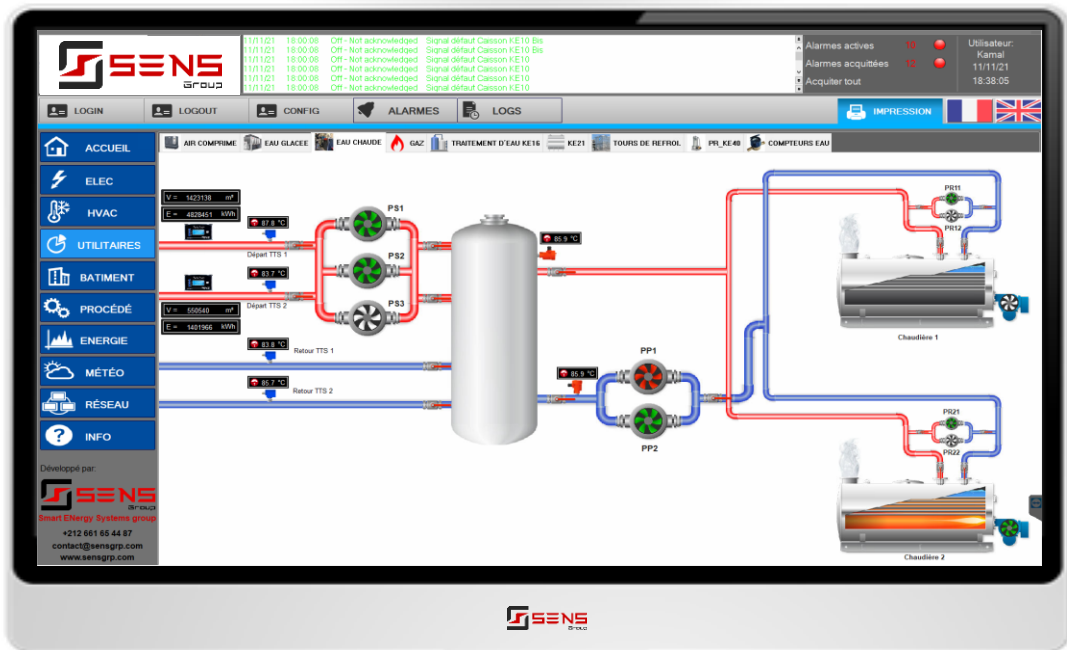
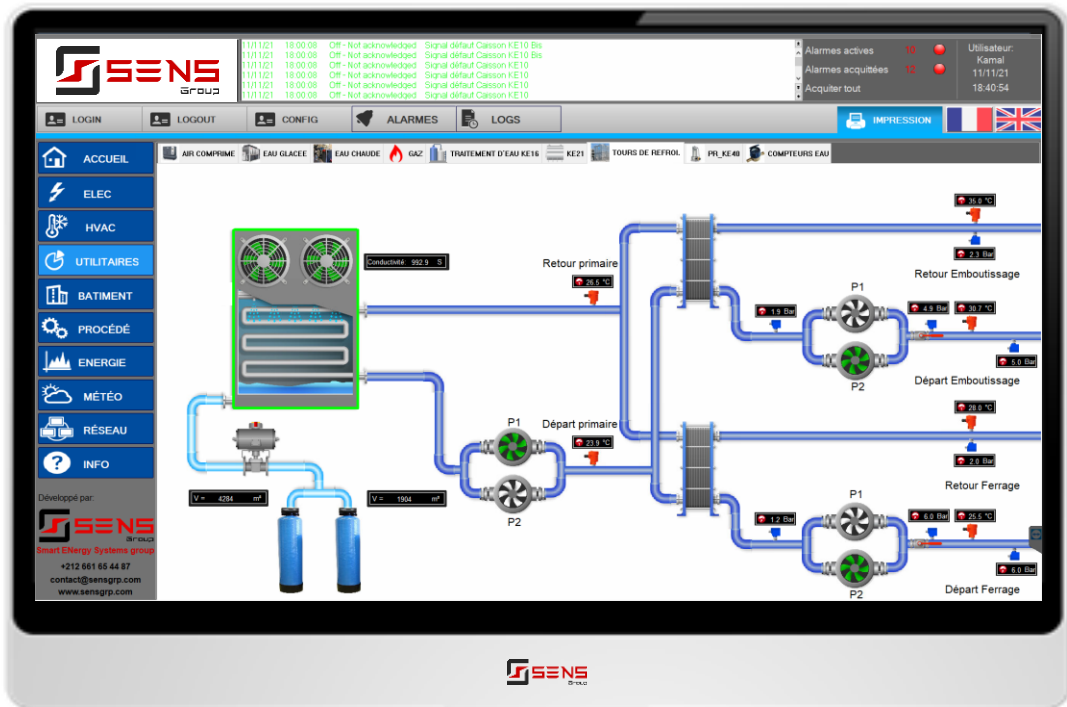
Supervision des installations



Supervision des données météorologiques



Supervision des équipements CVC



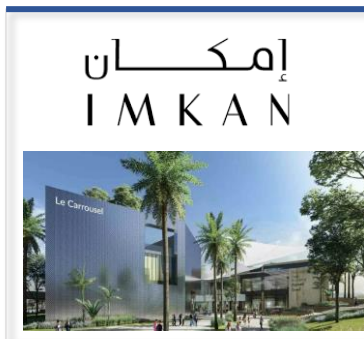
Nos références

Plusieurs clients de différents secteurs ont fait confiance à SENS Group. Les solutions d'automatisme et de supervision de SENS Group ont prouvé leur efficacité et leur fiabilité dans les domaines les plus importants:

- Aéronautique
- Automobile
- Portuaire
- Pharmaceutique
- Pétrolier
- Tertiaire



Nos références



Nos références

